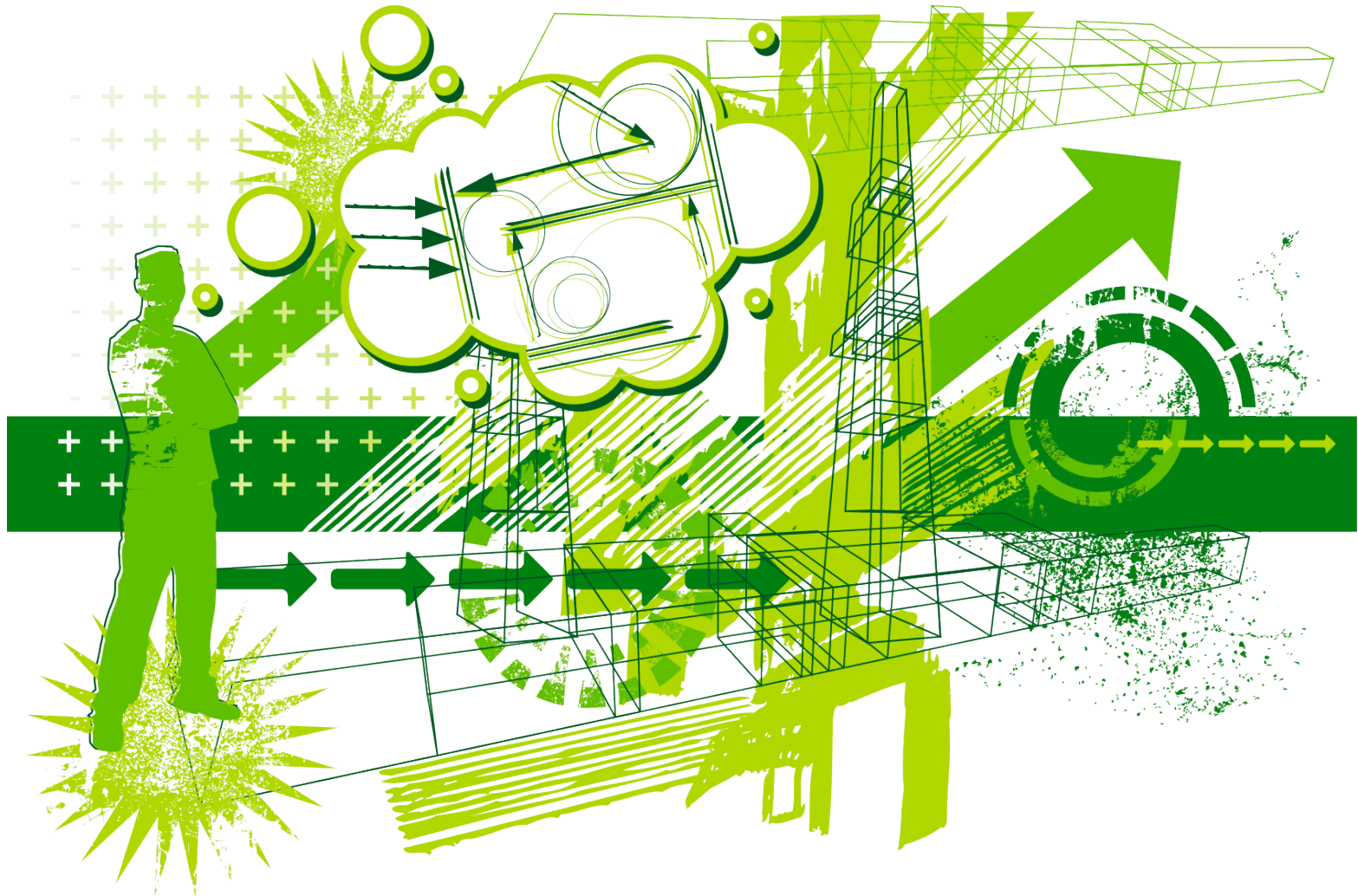


Greenworking

Imaginer le travail de demain



Greenworking

Conseil en développement de nouveaux modes de travail



- **Greenworking** est un cabinet de conseil spécialisé dans l'introduction et dans le développement de nouveaux modes de travail et notamment du télétravail
- Nos consultants imaginent le travail de demain et mettent en œuvre des organisations de travail innovantes permettant de **concilier productivité et bien-être des salariés**
- Nous accompagnons nos clients **dans toutes les étapes de la mise en place** des nouveaux modes de travail, de l'étude d'opportunité à la mise en place opérationnelle en passant par les aspects juridiques, sociaux ou techniques

Nos expertises

Télétravail : aspects juridiques et sociaux, mise en place opérationnelle, conseil en technologies de travail à distance, continuité d'activité

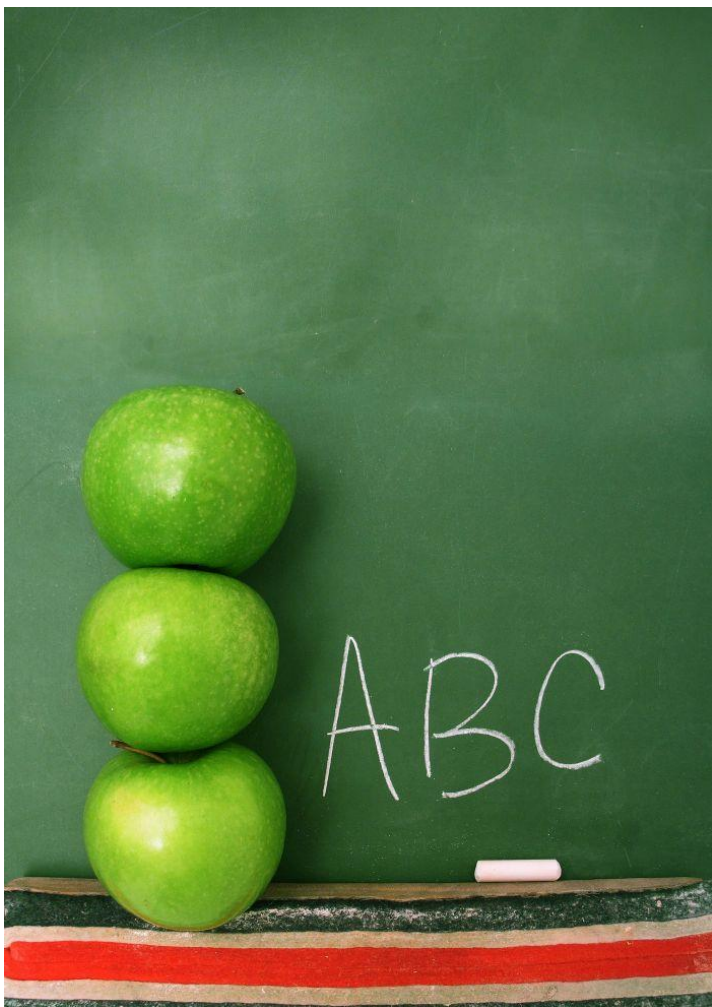
Responsabilité sociale de l'employeur : prévention des risques psychosociaux, management 2.0, développement durable

Gestion du lieu de travail : mise en place de bureaux flexibles et partagés (desk-sharing), construction et exploitation de télécentres

Innovation : conception de modes de travail innovants, recherche sur la médiatisation des relations sociales, veille technologique

Notre offre de formations

Accompagner les hommes dans le changement du mode de travail



- **Catalogue « Télétravail »**
 - Introduction au télétravail
 - Savoir télétravailler
 - Mettre en place le télétravail
 - Être performant en télétravail
 - Manager des télétravailleurs
 - Gérer son stress en télétravail

- **Catalogue « Entreprise 2.0 »**
 - Management 2.0
 - Être un utilisateur performant de Sharepoint
 - Manager des équipes à distance
 - Gestion du stress lié à l'usage des TIC

Notre équipe

Une réseau d'experts à votre service



- **Les deux associés fondateurs ont précédemment exercé à l'Inspection Générale d'une grande banque européenne**
 - **Olivier Brun**, ingénieur Supélec spécialisé en mathématiques appliquées à l'Ecole Centrale Paris
 - **Cécilia Durieu**, ingénieure Centrale Lyon et diplômée d'un MPhil in Statistical Science de Cambridge
- **Ils s'appuient sur une équipe d'experts...**
 - Docteurs en psychologie du travail
 - Experts reconnus du télétravail
 - Formateurs expérimentés en RH
 - Avocats en droit social
 - Consultants en organisation et management
 - Spécialistes des outils collaboratifs, etc.
- **... pour vous accompagner à toutes les étapes du changement**

En moyenne un salarié qui se rend à son bureau mettra 47 minutes s'il est francilien, parcourra 47 km s'il habite la campagne, il sera dérangé 140 fois dans la journée et le coût pour son employeur de son poste de travail sera de 10 000 € par an.

Vous aussi, **changez votre façon de travailler !**

Greenworking

01 45 50 18 63

contact@greenworking.fr

Olivier Brun

06 71 08 50 00

olivier.brun@greenworking.fr

Cécilia Durieu

06 58 38 59 26

cecilia.durieu@greenworking.fr